



Bundesministerium
für Familie, Senioren, Frauen
und Jugend



Bildbuch: Kita-Alltag

Bildgestützte Kommunikation mit Eltern in der Kita

Kifg

Den Kita-
Alltag verständlich
machen.

Abläufe,
Situationen und
Fragestellungen

Das „Bildbuch: Kita-Alltag“ ist ein Werkzeug zur bildgestützten Kommunikation, das ohne Worte funktioniert. Es zeigt beispielhaft wesentliche Abläufe, Situationen und Fragestellungen, die in einer Kita häufig vorkommen können. Das Buch nimmt die Perspektive der Fachkräfte ein und dient diesen als Hilfsmittel, um mit Eltern und Familien in der Kita ins Gespräch zu kommen. Dieses Buch kann nicht alles: Das Bildbuch ersetzt keine Dolmetscherinnen und Dolmetscher, sondern soll helfen, in Gesprächen den Kita-Alltag bildlich verständlich zu machen. Das Buch lebt davon, was seine Nutzerinnen und Nutzer daraus machen. Denn darum geht es: Kommunikation nicht als Einbahnstraße begreifen, sondern aufeinander zugehen, einander zuhören, nachfragen und reagieren. So kann es dazu beitragen, dass Eltern sich eingeladen fühlen, am Kitaleben teilzuhaben und die Verständigung für alle zu erleichtern.

Inhalt

Anmeldung und Erste Schritte

Seite 7

Ablauf der Eingewöhnung

Seite 23

Tagesablauf in der Kita

Seite 31

Feste und besondere Anlässe

Seite 47

Zusammenarbeit mit Eltern

Seite 55

Organisation

Seite 59

Bilder-Glossar

Seite 65

Anmeldung und Erste Schritte

Familiensprachen



Sprachen der Welt

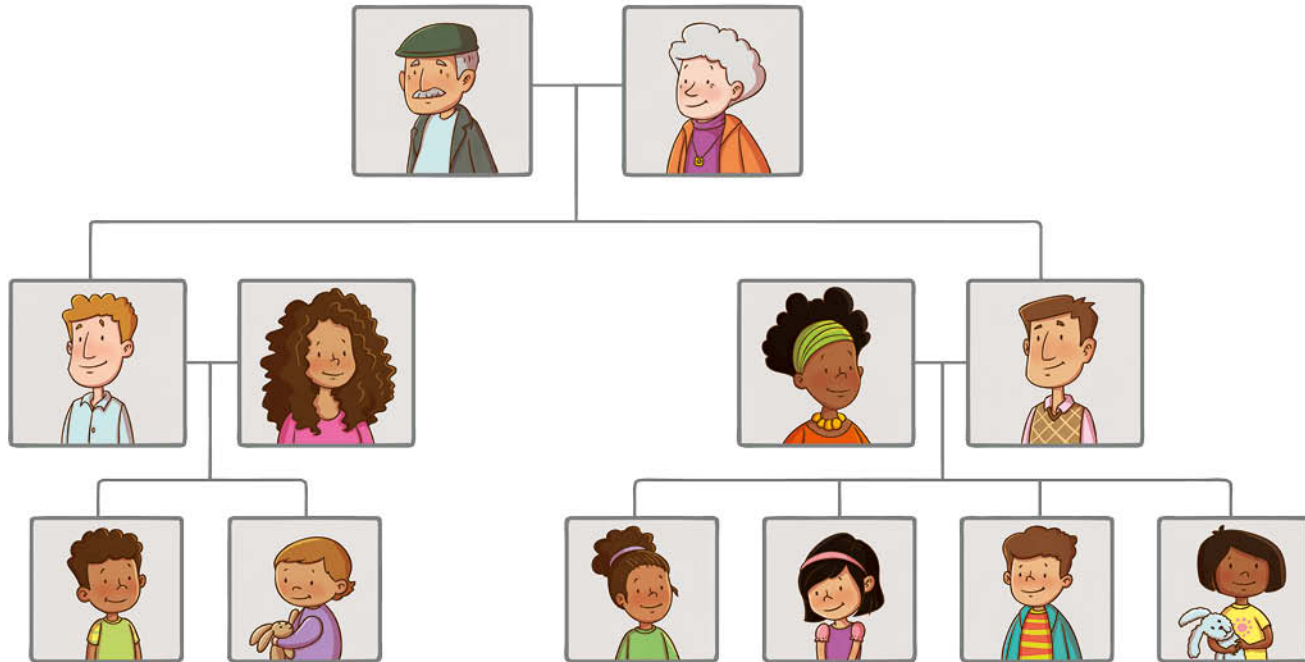
Afrikaans	Afrikaans	Kasachisch	Қазақша	Samonisch	Gagana Sāmoa
Albanisch	shqip	Kirgisisch	Кыргыз	Serbisch	српски
Arabisch	العربية	Koreanisch	한국의	Serbisch	srpski
Bengalisch	বাংলা	Kreolisch	kreyòl	Sesotho	Sesotho
Birmanisch	မြန်မာစကား	Kroatisch	hrvatski	Singhalesisch	සිංහල
Chinesisch	简体中文	Kurdisch	Kurdî	Slowakisch	slovenčina
Dari	دری	Laotisch	ລາວ	Somali	af Soomaali
Englisch	English	Lettisch	Latviešu valoda	Spanisch	español
Farsi	فارسی	Litauisch	lietuvių kalba	Suaheli	Kiswahili
Filipino	Filipino	Malaiisch	malay	Tadschikisch	тоҷикӣ
Finnisch	suomi	Maltesisch	Malti	Tamil	தமிழ்
Französisch	français	Marathi	मराठी	Telugu	తెలుగు
Georgisch	ქართული	Mazedonisch	македонски	Thailändisch	ไทย
Griechisch	ελληνικά	Mongolisch	МОНГОЛ	Tigrinya	ትግርኛ
Hebräisch	עברית	Nepalesisch	नेपाली	Türkisch	Türkçe
Hindi	हिन्दी	Norwegisch	Norsk	Ungarisch	magyar nyelv
Indonesisch	bahasa Indonesia	Pashto	پښتو	Ukrainisch	українська мова
Irish	Gaeilge	Polnisch	Język polski	Urdu	اردو
Isländisch	islenska	Portugiesisch	português	Usbekisch	O'zbek tili
Italienisch	italiano	Rumänisch	românește	Vietnamesisch	Tiếng Việt
Japanisch	日本語	Russisch	Русский	Xhosa	Xhosa
Javanisch	Basa Jawa	Schwedisch	svenska	Zulu	Zulu





Familie

Verwandtschaftsgrad

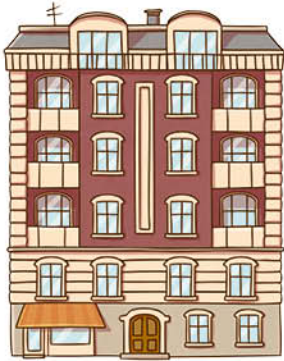


Familie

Familienform



Wohnsituation der Familie



Anmeldung





Bring- und Abholzeiten



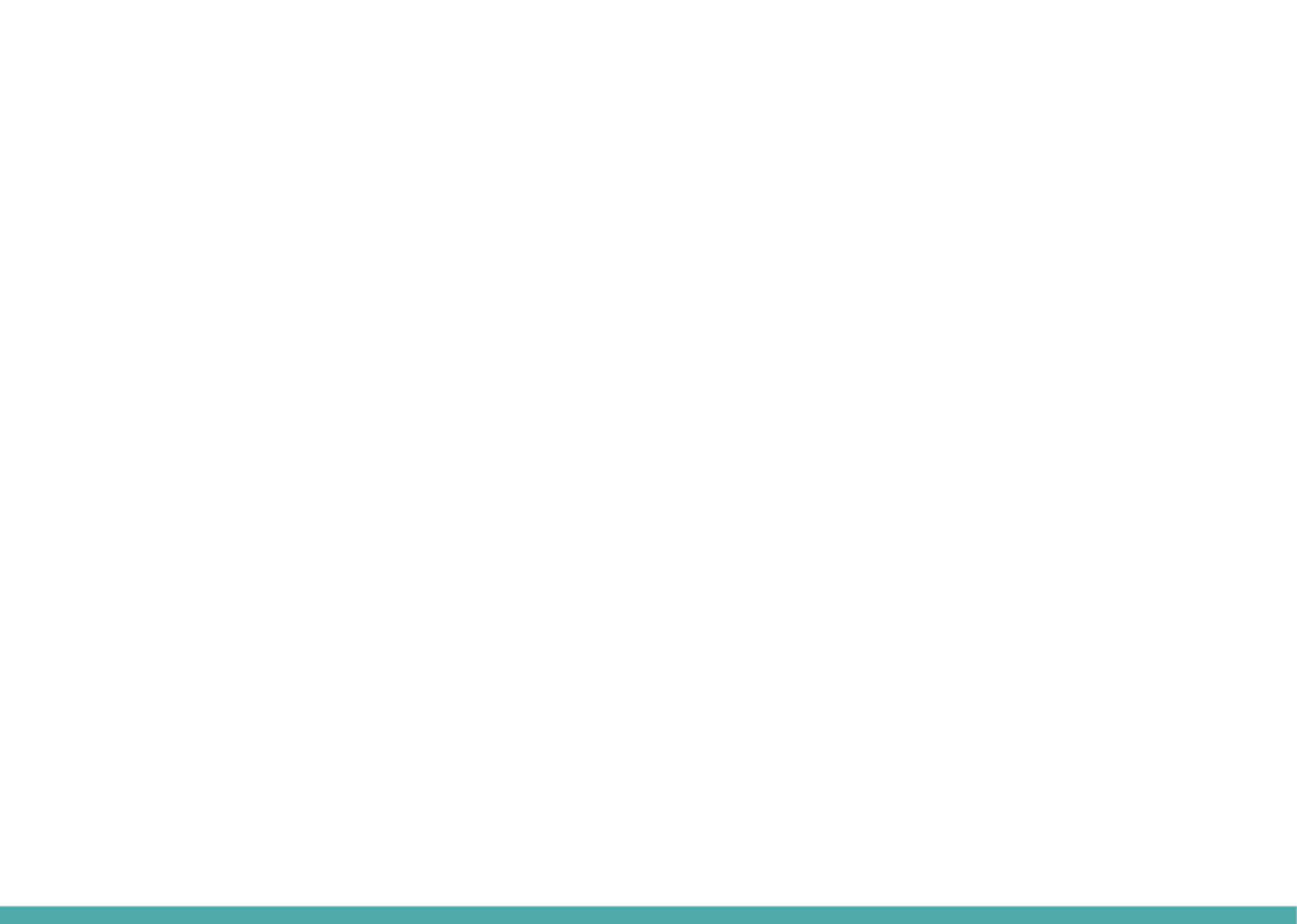
Bring- und Abholzeiten



Abholung durch dritte Personen



Geschwisterkinder ab ____ Jahre



Ablauf der Eingewöhnung

Eingewöhnung

Kennenlernen



Eingewöhnung

Trennungsversuch



Eingewöhnung

Trennungsversuch



Eingewöhnung

Stabilisierungsphase



Eingewöhnung

Stabilisierungsphase



Eingewöhnung

Schlussphase





Tagesablauf in der Kita

Spielorte

Drinnen



Spielorte

Draußen



Pflege

Wechselwäsche



Pflege

Wechselwäsche



Pflege

Wechselwäsche



Pflege

Toilettengang



Pflege

Zähneputzen



Mahlzeiten



Mahlzeiten

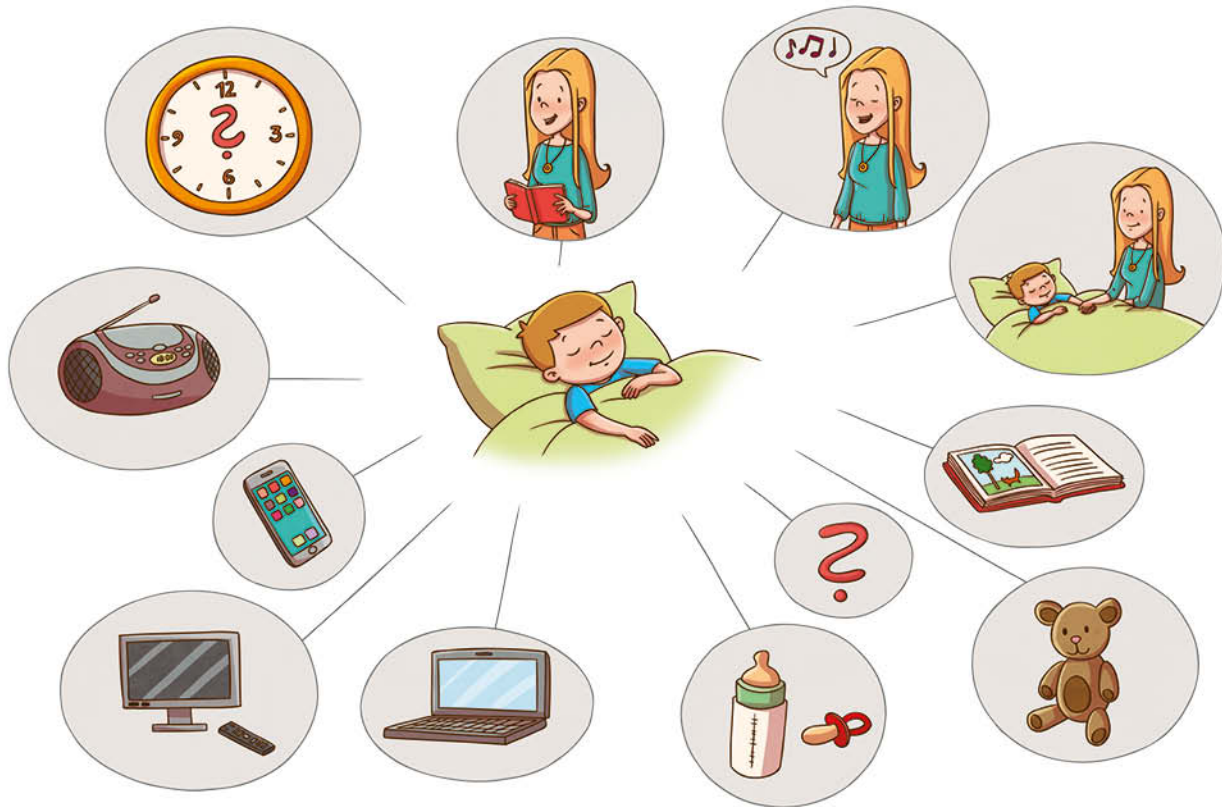
Beteiligung



Ruhezeit in der Kita



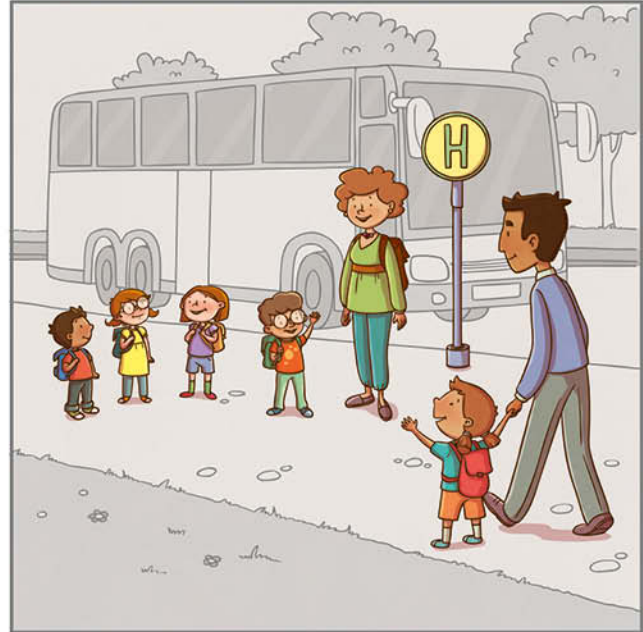
Einschlafen Zuhause



Schlafen Zuhause



Ausflüge



Ausflüge





Feste und besondere Anlässe

Geburtstag



Karneval und Fasching





Laternenfest/St. Martin



Feste und besondere Anlässe





Zusammenarbeit mit den Eltern

Elternabend



Entwicklungsgespräch





Organisation

Krankmeldung

Abholung aus der Kita

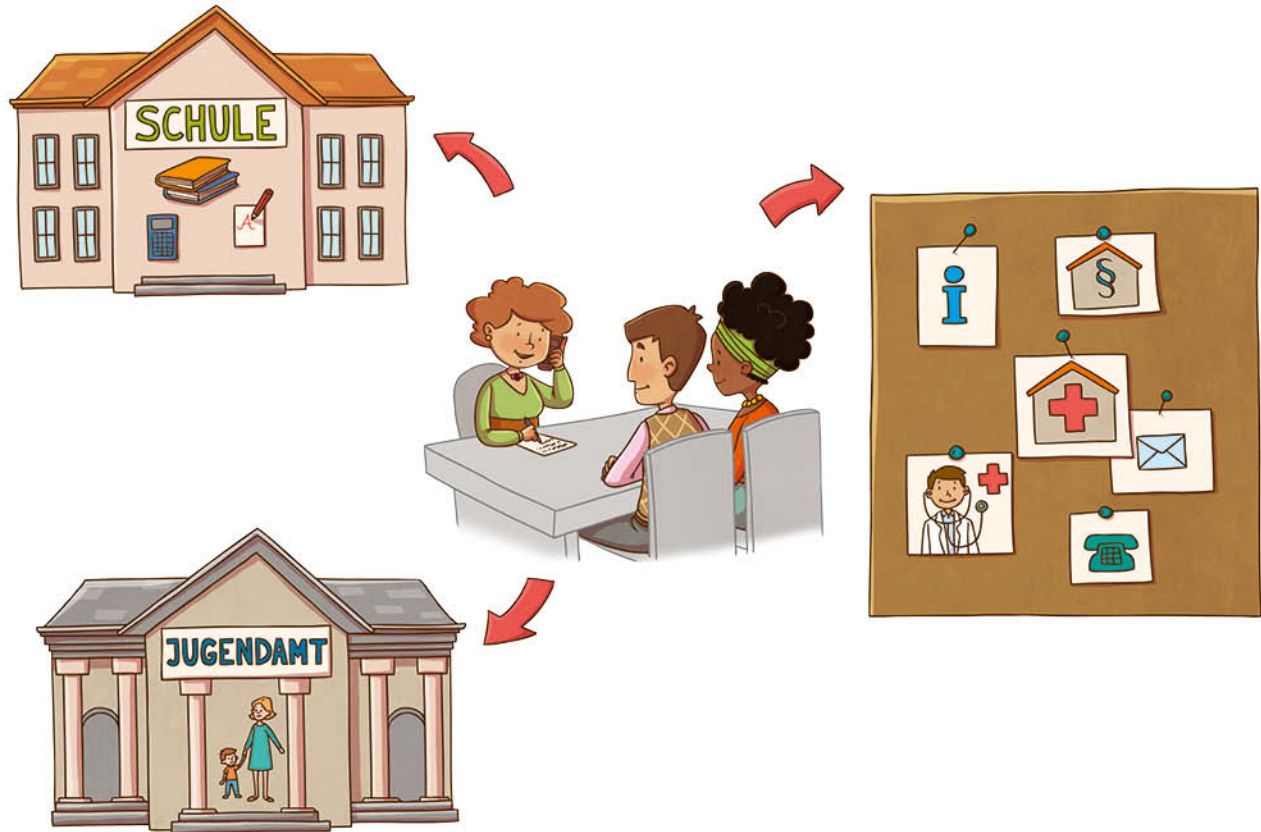


Krankmeldung

Abmeldung von Zuhause



Kontakt zu externen Stellen





Glossar

Mahlzeiten

Obst



Gemüse



Fleisch



Ei



Milchprodukte



Fast-Food-Produkte



Fette und Süßungsmittel



Getreideprodukte



Süßes



Getränke



Mahlzeiten

Allergiker



Tiere



Zubehör



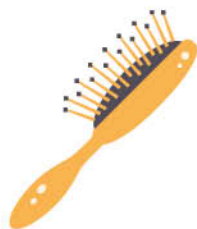
Bekleidung



Bekleidung



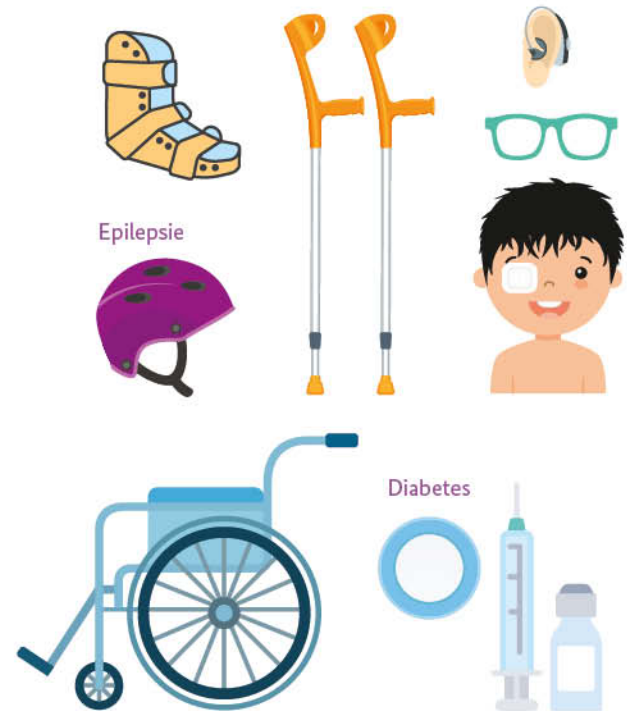
Pflege



Persönliche Gegenstände



Hilfsmittel



Krankheiten



Krankheiten



Durchfall/Verstopfung



Übelkeit



Bauchschmerzen



Ausschlag



Zahnschmerzen



Husten



Ohrenschmerzen



Bindehautentzündung



Erkältung



Angina

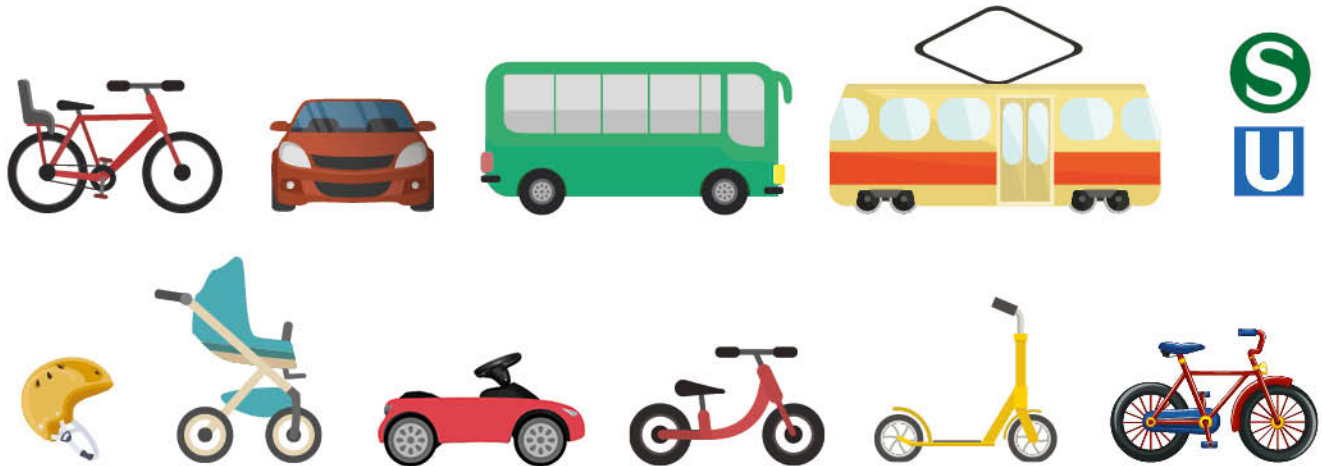


Fieber

Kita-Feste



Fortbewegung





Stiik



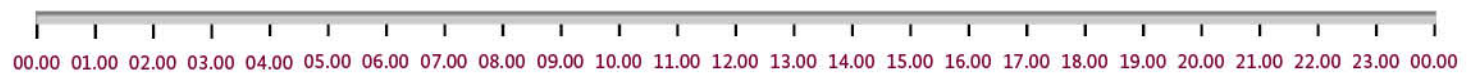
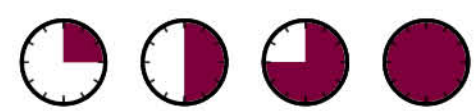
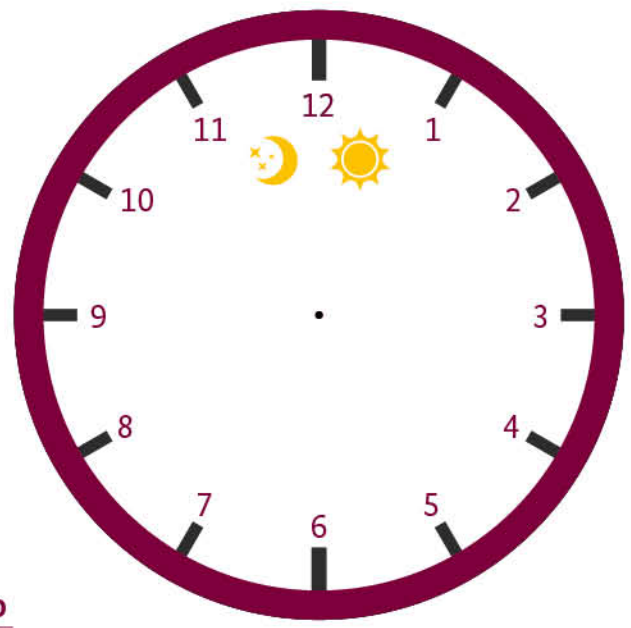
- 1 16
- 2 17
- 3 18
- 4 19
- 5 20
- 6 21
- 7 22
- 8 23
- 9 24
- 10 25
- 11 26
- 12 27
- 13 28
- 14 29
- 15 30
- 31



- 1 Januar
- 2 Februar
- 3 März
- 4 April
- 5 Mai
- 6 Juni
- 7 Juli
- 8 August
- 9 September
- 10 Oktober
- 11 November
- 12 Dezember



Mo	Di	Mi	Do	Fr	Sa	So
		1	2	3	4	5
6	7	8	9	10	11	12
13	14	15	16	17	18	19



Impressum

Dieses Buch ist Teil der Öffentlichkeitsarbeit der Bundesregierung; es wird kostenlos abgegeben und ist nicht zum Verkauf bestimmt.

Herausgeber

Bundesministerium
für Familie, Senioren, Frauen
und Jugend
Referat Öffentlichkeitsarbeit
11018 Berlin
www.bmfsfj.de



Bezugsstelle

Publikationsversand der Bundesregierung
Postfach 48 10 09
18132 Rostock
Tel.: 030 182722721
Fax: 030 18102722721
Gebärdentelefon:
gebaerdentelefon@sip.bundesregierung.de
E-Mail: publikationen@bundesregierung.de
www.bmfsfj.de

Für weitere Fragen nutzen Sie unser

Servicetelefon: 030 20179130

Montag–Donnerstag 9–18 Uhr

Fax: 030 18555-4400

E-Mail: info@bmfsfj-service.bund.de

Einheitliche Behördennummer: 115*

Zugang zum 115-Gebärdentelefon:

115@gebaerdentelefon.d115.de

Artikelnummer: 5BR265

Stand: Oktober 2017, 1. Auflage

Konzept und Redaktion:

Stefani Boldaz-Hahn und Anne Kuhnert
ektimo® – Gesellschaft für Evaluation in
Kindertageseinrichtungen Stefani Boldaz-
Hahn & Michael Priebe GbR

Gestaltung: neues handeln GmbH

Illustration: Cindy Fröhlich

Bildnachweis: Glossar von Shutterstock Inc.

Druck: Silber Druck oHG

* Für allgemeine Fragen an alle Ämter und Behörden steht Ihnen auch die einheitliche Behördenrufnummer 115 von Montag bis Freitag zwischen 8.00 und 18.00 Uhr zur Verfügung. Diese erreichen Sie zurzeit in ausgesuchten Modellregionen wie Berlin, Hamburg, Hessen, Nordrhein-Westfalen u. a. Weitere Informationen dazu finden Sie unter www.115.de.